



ROMÂNIA  
CONSILIUL JUDEȚEAN MEHEDINȚI  
str. Traian nr. 89, Drobeta Turnu Severin, cod 220134  
Tel. : +40 372 521102 /Fax: +40 372 521112  
E-mail: cjmehedinti@cjmehedinti.ro

Nr. 167 din 26.10. 2023

PROIECT

### HOTĂRÂRE

**privind aprobarea modificării destinației corpului C1 situat în Drobeta Turnu-Severin, Bdul. Revoluției 16-22 Decembrie 1989, nr. 4, județ Mehedinți, din C1: Centru plasament=P+1 în C1:Sediu administrativ=P+1 și modificarea denumirii corpului C1 situat în Drobeta Turnu-Severin, Bdul. Revoluției 16-22 Decembrie 1989, nr. 4, județ Mehedinți, din Centru plasament în Centru Administrativ D.G.A.S.P.C. Mehedinți**

Având în vedere Referatul de aprobare nr. 14757/26.10. 2023 al Președintelui Consiliului Județean Mehedinți, Raportul Secretarului General al Consiliului Județean Mehedinți, înregistrat cu numărul nr. 14758/26.10. 2023 și nota de fundamentare nr.24075/18.09.2023 a Direcției Generale de Asistență Socială și Protecția Copilului Mehedinți înregistrată la Consiliul Județean Mehedinți cu nr.12948/19.09.2023, prin care se propune **modificarea destinației corpului C1 situat în Drobeta Turnu-Severin, Bdul. Revoluției 16-22 Decembrie 1989, nr. 4, județ Mehedinți, înscris în Cartea Funciară nr. 53958 cu nr. cadastral 53958-C1, din C1: Centru plasament=P+1 în C1:Sediu administrativ=P+1 și modificarea denumirii corpului C1 situat în Drobeta Turnu-Severin, Bdul. Revoluției 16-22 Decembrie 1989, nr. 4, județ Mehedinți, din Centru plasament în Centru Administrativ D.G.A.S.P.C. Mehedinți;**

Văzînd și avizele comisiilor de specialitate ale Consiliului Județean Mehedinți;

În temeiul dispozițiilor art. 173, alin. 1, lit. d) și lit. f) coroborat cu alin. 4 lit. c) alin. 5 lit. b), art. 182 alin. 1 și alin. 3, art. 196 alin. 1 lit. a) din Ordonanța de Urgență nr. 57 din 3 iulie 2019 privind Codul administrativ, cu modificările și completările ulterioare;

### CONSILIUL JUDEȚEAN MEHEDINȚI HOTĂRĂȘTE:

**Art.1.** Se aprobă modificarea destinației corpului de imobil C1 situat în intravilanul municipiului Drobeta Turnu-Severin, Bdul. Revoluției 16-22 Decembrie 1989, nr. 4, județ Mehedinți, înscris în Cartea Funciară nr. 53958 cu nr. cadastral 53958-C1, suprafața construită la sol de 593 mp și suprafața construită desfășurată

de 1.186 mp având destinația C1:Centru plasament = P+1 în imobil cu destinația C1:  
**Sediu administrativ=P+1;**

**Art.2.** Se aprobă modificarea denumirii corpului de imobil C1 situat în intravilanul municipiului Drobeta Turnu-Severin, Bdul. Revoluției 16-22 Decembrie 1989, nr. 4, județ Mehedinți, înscris în Cartea Funciară nr. 53958 cu nr. cadastral 53958-C1, suprafața construită la sol de 593mp și suprafața construită desfășurată de 1.186 mp având destinația C1:Centru plasament = P+1 în **Centru Administrativ D.G.A.S.P.C. Mehedinți.**

**Art.3.** Prin grija Serviciului Administrație Publică Locală, Relația cu Consiliul Județean, Petiții, prezenta hotărâre se va comunica părților interesate precum și Instituției Prefectului – Județul Mehedinți.

Adoptată astăzi, \_\_\_\_\_, în municipiul Drobeta Turnu Severin, județul Mehedinți.

**Inițiator**  
**PREȘEDINTE**  
**Av. Aladin-Gigi Georgescu**

**AVIZEAZĂ,**  
**SECRETARUL GENERAL AL JUDEȚULUI**  
**Jr. Ștefan-Ladislau Mednyanszky**



**R O M Â N I A**  
**CONSILIUL JUDEȚEAN MEHEDINȚI**  
str. Traian nr. 89, Drobeta Turnu Severin, cod 220134  
Tel. +40 372 521 102 Fax: +40 372 521 112  
E-mail: [cjmehedinti@cjmehedinti.ro](mailto:cjmehedinti@cjmehedinti.ro)

Nr. 14757 din 26.10 /2023

### REFERAT DE APROBARE

**privind aprobarea modificării destinației corpului C1 situat în Drobeta Turnu-Severin, Bdul. Revoluției 16-22 Decembrie 1989, nr. 4, județ Mehedinți, din C1: Centru plasament=P+1 în C1:Sediu administrativ=P+1 și modificarea denumirii corpului C1 situat în Drobeta Turnu-Severin, Bdul. Revoluției 16-22 Decembrie 1989, nr. 4, județ Mehedinți, din Centru plasament în Centru Administrativ D.G.A.S.P.C. Mehedinți**

Având în vedere oportunitatea oferită de Programul Regional Sud-Vest Oltenia 2021-2027, Operațiunea A - Investiții în clădiri publice în vederea asigurării/creșterii eficienței energetice și măsuri pentru utilizarea unor surse regenerabile de energie, Apelul de proiecte - PR SV/1.3A/2.1/2023 la nivelul instituției s-a identificat necesitatea reabilitării și modernizării corpului C1 situat în intravilanul municipiului Drobeta Turnu-Severin, Bdul. Revoluției 16-22 Decembrie 1989, nr. 4, județ Mehedinți, înscris în Cartea Funciară nr. 53958 cu nr. cadastral 53958-C1 în vederea asigurării unui mediu prielnic de desfășurare a activității aparatului propriu din al DGASPC.

Astfel, conform ghidului specific privind regulile și condițiile aplicabile finanțării din fondurile europene aferente Programului Regional Sud-Vest Oltenia 2021-2027, Operațiunea A - Investiții în clădiri publice în vederea asigurării/creșterii eficienței energetice și măsuri pentru utilizarea unor surse regenerabile de energie și a grilelor de evaluare, este necesară emiterea unei Hotărâri de Consiliu Județean privind aprobarea modificării destinației și denumirii corpului C1 situat în intravilanul municipiului Drobeta Turnu-Severin, Bdul. Revoluției 16-22 Decembrie 1989, nr. 4, județ Mehedinți, înscris în Cartea Funciară nr. 53958 cu nr. cadastral 53958-C1

Având în vedere dispozițiile prevăzute la alin.(1) art. VII din Legea 191/2022 pentru modificarea și completarea Legii nr.272/2004 privind protecția și promovarea drepturilor copilului - Legea nr. 272/2004 privind protecția și promovarea drepturilor copilului, cu modificările și completările ulterioare — dispune interzicerea serviciilor de tip rezidențial, altele decât casele de tip familial, apartamentele, centrele de primire în regim de urgență și centrele maternale la 90 de zile de la data intrării în vigoare a legii. Alin (2) din cadrul aceleiași legi prevede pentru conducerea executivă a direcției generale de asistență socială și protecția copilului, obligația de a include în Planul de acțiuni privind serviciile sociale, măsurile necesare organizării serviciilor de tip rezidențial, respectiv măsurile de închidere a centrelor de plasament. În acest sens, prin Hotărârea de

Consiliu Județean Mehedinți nr. 158 din data de 31.10.2022 au fost aprobate următoarele:

- A fost aprobat Planul individual de închidere al Centrului de plasament pentru copilul cu dizabilități, până la data de 31.03.2023;
- A fost aprobată închiderea Centrului de plasament pentru copilul cu dizabilități, situat în B-dul Revoluției 16-22 Decembrie 1989 nr. 4, Drobeta Turnu-Severin, județ Mehedinți până la data de 31.03.2023.

În acest sens, Direcția Generală de Asistență Socială și Protecția Copilului Mehedinți a identificat necesitatea mutării sediului administrativ în imobilul situat în Municipiul Drobeta Turnu-Severin, b-dul Revoluției 16-22 Decembrie 1989 nr. 4, Drobeta Turnu Severin, județ Mehedinți.

Necesitatea schimbării destinației și mutării sediului administrativ al Direcției Generale de Asistență Socială și Protecția Copilului Mehedinți constă în:

- Sediul administrativ al Direcției Generale de Asistență Socială și Protecția Copilului Mehedinți funcționează într-un imobil proprietate privată, la care Direcția Generală de Asistență Socială și Protecția Copilului Mehedinți plătește chirie și utilități lunare;
- Imobilul situat în Municipiul Drobeta Turnu-Severin, b-dul Revoluției 16-22 Decembrie 1989 nr. 4, Drobeta Turnu Severin, județ Mehedinți, proprietate a Consiliului Județean Mehedinți, asupra căruia Direcția Generală de Asistență Socială și Protecția Copilului Mehedinți are drept de administrare poate găzdui aparatul propriu al instituției;
- În vederea eficientizării activității aparatului propriu al Direcției Generale de Asistență Socială și Protecția Copilului Mehedinți, D.G.A.S.P.C. Mehedinți a identificat imobilul situat în B-dul Revoluției 16-22 Decembrie 1989 nr. 4, Drobeta Turnu Severin, județ Mehedinți ca fiind adecvat necesităților aparatului propriu;
- Spațiile în care funcționează în momentul de față aparatul propriu al Direcției Generale de Asistență Socială și Protecția Copilului Mehedinți sunt inadecvate și insuficiente;
- Imobilul care face obiectul investiției permite recompartimentarea spațiilor, astfel încât va fi asigurat un circuit optim al activității aparatului propriu al Direcției Generale de Asistență Socială și Protecția Copilului Mehedinți.

Având în vedere cele menționate mai sus și prevederile din Ghidul Solicitantului aferent apelului de proiecte în cadrul Programului Regional Sud-Vest Oltenia 2021-2027, Operațiunea A - Investiții în clădiri publice în vederea asigurării/creșterii eficienței energetice și măsuri pentru utilizarea unor surse regenerabile de energie, Direcția Generală de Asistență Socială și Protecția Copilului Mehedinți a identificat oportunitatea de finanțare a măsurilor de reabilitare / modernizare energetică (având ca activități eligibile și recompartimentarea spațiilor imobilului care face obiectul investiției) pentru imobilul aflat în proprietatea publică a Consiliului Județean Mehedinți, înscris în Cartea funciară cu număr cadastral nr. 53958, amplasat la adresa b-dul Revoluției 16-22 Decembrie 1989 nr. 4, Municipiul Drobeta Turnu Severin, județ Mehedinți.

În acest sens, se solicită aprobarea modificării destinației corpului C1 situat în Drobeta Turnu-Severin, Bdul. Revoluției 16-22 Decembrie 1989, nr. 4, județ Mehedinți, din C1: Centru plasament=P+1 în C1:Sediu administrativ=P+1 și modificarea denumirii corpului C1 situat în Drobeta Turnu-Severin, Bdul. Revoluției 16-22 Decembrie 1989, nr. 4, județ Mehedinți, din Centru plasament în Centru Administrativ D.G.A.S.P.C. Mehedinți după cum urmează:

**Art.1.** Se aprobă schimbarea destinației corpului de imobil C1 situat în intravilanul municipiului Drobeta Turnu-Severin, Bdul. Revoluției 16-22 Decembrie 1989, nr. 4, județ Mehedinți, înscris în Cartea Funciară nr. 53958 cu nr. cadastral 53958-C1, suprafața construită la sol de 593mp și suprafața construită desfășurată de 1.186 mp având destinația C1:Centru plasament = P+1 în imobil cu destinația C1: **Sediu administrativ=P+1.**

**Art.2.** Se aprobă modificarea denumirii corpului de imobil C1 situat în intravilanul municipiului Drobeta Turnu-Severin, Bdul. Revoluției 16-22 Decembrie 1989, nr. 4, județ Mehedinți, înscris în Cartea Funciară nr. 53958 cu nr. cadastral 53958-C1, suprafața construită la sol de 593mp și suprafața construită desfășurată de 1.186 mp având destinația C1:Centru plasament = P+1 în **Centru Administrativ D.G.A.S.P.C. Mehedinți.**

**Art.3.** Prin grija Serviciului Administrație Publică Locală, Relația cu Consiliul Județean, Petiții, prezenta hotărâre se va comunica părților interesate precum și Instituției Prefectului – Județul Mehedinți.

Urmare celor invocate mai sus, vă solicit să promovați un proiect de hotărâre de Consiliu Județean prin care să se aprobe **modificarea destinației corpului C1 situat în Drobeta Turnu-Severin, Bdul. Revoluției 16-22 Decembrie 1989, nr. 4, județ Mehedinți, din C1: Centru plasament=P+1 în C1:Sediu administrativ=P+1 și modificarea denumirii corpului C1 situat în Drobeta Turnu-Severin, Bdul. Revoluției 16-22 Decembrie 1989, nr. 4, județ Mehedinți, din Centru plasament în Centru Administrativ D.G.A.S.P.C. Mehedinți.**

**INIȚIATOR:**

**PREȘEDINTE,**

**Av. Aladin-Gigi Georgescu**





**ROMÂNIA**  
**CONSILIUL JUDEȚEAN MEHEDINȚI**  
str. Traian nr. 89, Drobeta Turnu Severin, cod 220134  
Tel. +40 372 521 102 Fax: +40 372 521 112  
E-mail: [cjmehedinti@cjmehedinti.ro](mailto:cjmehedinti@cjmehedinti.ro)

Nr. 14.758 din 26.10 /2023

### **RAPORT DE SPECIALITATE**

**privind aprobarea modificării destinației corpului C1 situat în Drobeta Turnu-Severin, Bdul. Revoluției 16-22 Decembrie 1989, nr. 4, județ Mehedinți, din C1: Centru plasament=P+1 în C1:Sediu administrativ=P+1 și modificarea denumirii corpului C1 situat în Drobeta Turnu-Severin, Bdul. Revoluției 16-22 Decembrie 1989, nr. 4, județ Mehedinți, din Centru plasament în Centru Administrativ D.G.A.S.P.C. Mehedinți**

Având în vedere oportunitatea oferită de Programul Regional Sud-Vest Oltenia 2021-2027, Operațiunea A - Investiții în clădiri publice în vederea asigurării/creșterii eficienței energetice și măsuri pentru utilizarea unor surse regenerabile de energie, Apelul de proiecte - PR SV/1.3A/2.1/2023 la nivelul instituției s-a identificat necesitatea reabilitării și modernizării corpului C1 situat în intravilanul municipiului Drobeta Turnu-Severin, Bdul. Revoluției 16-22 Decembrie 1989, nr. 4, județ Mehedinți, înscris în Cartea Funciară nr. 53958 cu nr. cadastral 53958-C1 în vederea asigurării unui mediu prielnic de desfășurare a activității aparatului propriu din al DGASPC.

Astfel, conform ghidului specific privind regulile și condițiile aplicabile finanțării din fondurile europene aferente Programului Regional Sud-Vest Oltenia 2021-2027, Operațiunea A - Investiții în clădiri publice în vederea asigurării/creșterii eficienței energetice și măsuri pentru utilizarea unor surse regenerabile de energie și a grilelor de evaluare, este necesară emiterea unei Hotărâri de Consiliu Județean privind aprobarea modificării destinației și denumirii corpului C1 situat în intravilanul municipiului Drobeta Turnu-Severin, Bdul. Revoluției 16-22 Decembrie 1989, nr. 4, județ Mehedinți, înscris în Cartea Funciară nr. 53958 cu nr. cadastral 53958-C1

Având în vedere dispozițiile prevăzute la alin.(1) art. VII din Legea 191/2022 pentru modificarea și completarea Legii nr.272/2004 privind protecția și promovarea drepturilor copilului - Legea nr. 272/2004 privind protecția și promovarea drepturilor copilului, cu modificările și completările ulterioare — dispune interzicerea serviciilor de tip rezidențial, altele decât casele de tip familial, apartamentele, centrele de primire în regim de urgență și centrele maternale la 90 de zile de la data intrării în vigoare a legii. Alin (2) din cadrul aceleiași legi prevede pentru conducerea executivă a direcției generale de asistență socială și protecția copilului, obligația de a include în Planul de acțiuni privind serviciile sociale, măsurile necesare organizării serviciilor de tip rezidențial, respectiv măsurile de închidere a centrelor de plasament. În acest sens, prin Hotărârea de

Consiliu Județean Mehedinți nr. 158 din data de 31.10.2022 au fost aprobate următoarele:

- A fost aprobat Planul individual de închidere al Centrului de plasament pentru copilul cu dizabilități, până la data de 31.03.2023;
- A fost aprobată închiderea Centrului de plasament pentru copilul cu dizabilități, situat în B-dul Revoluției 16-22 Decembrie 1989 nr. 4, Drobeta Turnu-Severin, județ Mehedinți până la data de 31.03.2023.

În acest sens, Direcția Generală de Asistență Socială și Protecția Copilului Mehedinți a identificat necesitatea mutării sediului administrativ în imobilul situat în Municipiul Drobeta Turnu-Severin, b-dul Revoluției 16-22 Decembrie 1989 nr. 4, Drobeta Turnu Severin, județ Mehedinți.

Necesitatea schimbării destinației și mutării sediului administrativ al Direcției Generale de Asistență Socială și Protecția Copilului Mehedinți constă în:

- Sediul administrativ al Direcției Generale de Asistență Socială și Protecția Copilului Mehedinți funcționează într-un imobil proprietate privată, la care Direcția Generală de Asistență Socială și Protecția Copilului Mehedinți plătește chirie și utilități lunare;
- Imobilul situat în Municipiul Drobeta Turnu-Severin, b-dul Revoluției 16-22 Decembrie 1989 nr. 4, Drobeta Turnu Severin, județ Mehedinți, proprietate a Consiliului Județean Mehedinți, asupra căruia Direcția Generală de Asistență Socială și Protecția Copilului Mehedinți are drept de administrare poate găzdui aparatul propriu al instituției;
- În vederea eficientizării activității aparatului propriu al Direcției Generale de Asistență Socială și Protecția Copilului Mehedinți, D.G.A.S.P.C. Mehedinți a identificat imobilul situat în B-dul Revoluției 16-22 Decembrie 1989 nr. 4, Drobeta Turnu Severin, județ Mehedinți ca fiind adecvat necesităților aparatului propriu;
- Spațiile în care funcționează în momentul de față aparatul propriu al Direcției Generale de Asistență Socială și Protecția Copilului Mehedinți sunt inadecvate și insuficiente;
- Imobilul care face obiectul investiției permite recompartimentarea spațiilor, astfel încât va fi asigurat un circuit optim al activității aparatului propriu al Direcției Generale de Asistență Socială și Protecția Copilului Mehedinți.

Având în vedere cele menționate mai sus și prevederile din Ghidul Solicitantului aferent apelului de proiecte în cadrul Programului Regional Sud-Vest Oltenia 2021-2027, Operațiunea A - Investiții în clădiri publice în vederea asigurării/creșterii eficienței energetice și măsuri pentru utilizarea unor surse regenerabile de energie, Direcția Generală de Asistență Socială și Protecția Copilului Mehedinți a identificat oportunitatea de finanțare a măsurilor de reabilitare / modernizare energetică (având ca activități eligibile și recompartimentarea spațiilor imobilului care face obiectul investiției) pentru imobilul aflat în proprietatea publică a Consiliului Județean Mehedinți, înscris în Cartea funciară cu număr cadastral nr. 53958, amplasat la adresa b-dul Revoluției 16-22 Decembrie 1989 nr. 4, Municipiul Drobeta Turnu Severin, județ Mehedinți.

În acest sens, se solicită aprobarea modificării destinației corpului C1 situat în Drobeta Turnu-Severin, Bdul. Revoluției 16-22 Decembrie 1989, nr. 4, județ Mehedinți, din C1: Centru plasament=P+1 în C1:Sediu administrativ=P+1 și modificarea denumirii corpului C1 situat în Drobeta Turnu-Severin, Bdul. Revoluției 16-22 Decembrie 1989, nr. 4, județ Mehedinți, din Centru plasament în Centru Administrativ D.G.A.S.P.C. Mehedinți după cum urmează:

**Art.1.** Se aprobă schimbarea destinației corpului de imobil C1 situat în intravilanul municipiului Drobeta Turnu-Severin, Bdul. Revoluției 16-22 Decembrie 1989, nr. 4, județ Mehedinți, înscris în Cartea Funciară nr. 53958 cu nr. cadastral 53958-C1, suprafața construită la sol de 593mp și suprafața construită desfășurată de 1.186 mp având destinația C1:Centru plasament = P+1 în imobil cu destinația C1: **Sediu administrativ=P+1.**

**Art.2.** Se aprobă modificarea denumirii corpului de imobil C1 situat în intravilanul municipiului Drobeta Turnu-Severin, Bdul. Revoluției 16-22 Decembrie 1989, nr. 4, județ Mehedinți, înscris în Cartea Funciară nr. 53958 cu nr. cadastral 53958-C1, suprafața construită la sol de 593mp și suprafața construită desfășurată de 1.186 mp având destinația C1:Centru plasament = P+1 în **Centru Administrativ D.G.A.S.P.C. Mehedinți.**

**Art.3.** Prin grija Serviciului Administrație Publică Locală, Relația cu Consiliul Județean, Petiții, prezenta hotărâre se va comunica părților interesate precum și Instituției Prefectului – Județul Mehedinți.

Urmare celor invocate mai sus, vă solicit să promovați un proiect de hotărâre de Consiliu Județean prin care să se aprobe **modificarea destinației corpului C1 situat în Drobeta Turnu-Severin, Bdul. Revoluției 16-22 Decembrie 1989, nr. 4, județ Mehedinți, din C1: Centru plasament=P+1 în C1:Sediu administrativ=P+1 și modificarea denumirii corpului C1 situat în Drobeta Turnu-Severin, Bdul. Revoluției 16-22 Decembrie 1989, nr. 4, județ Mehedinți, din Centru plasament în Centru Administrativ D.G.A.S.P.C. Mehedinți.**

**Secretarul General al Județului**  
**Jr. Ștefan Ladislau Mednyanszky**







**CONSILIUL JUDEȚEAN MEHEDINȚI  
DIRECȚIA GENERALĂ DE ASISTENȚĂ SOCIALĂ ȘI PROTECȚIA  
COPILULUI**

**Drobeta Turnu Severin, Str. Traian, nr. 89, cod 220132, jud. Mehedinți**  
**Tel: 0252/324460; 0252/319266; Fax: 0252/328658; e-mail :**  
**[directie@dgaspcmh.ro](mailto:directie@dgaspcmh.ro)**  
**[www.dgaspcmh.ro](http://www.dgaspcmh.ro)**

Nr. 24075 data 18.09.2023

Cod operator nr. 5953

**NOTĂ DE FUNDAMENTARE**

**privind aprobarea modificării destinației și denumirii corpului C1 situat în intravilanul  
municipiului Drobeta Turnu-Severin, Bdul. Revoluției 16-22 Decembrie 1989, nr. 4, județ  
Mehedinți, înscris în Cartea Funciară nr. 53958 cu nr. cadastral 53958-C1**

Având în vedere oportunitatea oferită de Programul Regional Sud-Vest Oltenia 2021-2027, Operațiunea A - Investiții în clădiri publice în vederea asigurării/creșterii eficienței energetice și măsuri pentru utilizarea unor surse regenerabile de energie, Apelul de proiecte - PR SV/1.3A/2.1/2023 la nivelul instituției s-a identificat necesitatea reabilitării și modernizării corpului C1 situat în intravilanul municipiului Drobeta Turnu-Severin, Bdul. Revoluției 16-22 Decembrie 1989, nr. 4, județ Mehedinți, înscris în Cartea Funciară nr. 53958 cu nr. cadastral 53958-C1 în vederea asigurării unui mediu prielnic de desfășurare a activității aparatului propriu din al DGASPC.

Astfel, conform ghidului specific privind regulile și condițiile aplicabile finanțării din fondurile europene aferente Programului Regional Sud-Vest Oltenia 2021-2027, Operațiunea A - Investiții în clădiri publice în vederea asigurării/creșterii eficienței energetice și măsuri pentru utilizarea unor surse regenerabile de energie și a grilelor de evaluare, este necesară emiterea unei Hotărâri de Consiliu Județean privind aprobarea modificării destinației și denumirii corpului C1 situat în intravilanul municipiului Drobeta Turnu-Severin, Bdul. Revoluției 16-22 Decembrie 1989, nr. 4, județ Mehedinți, înscris în Cartea Funciară nr. 53958 cu nr. cadastral 53958-C1

Având în vedere dispozițiile prevăzute la alin.(1) art. VII din Legea 191/2022 pentru modificarea și completarea Legii nr.272/2004 privind protecția și promovarea drepturilor copilului - Legea nr. 272/2004 privind protecția și promovarea drepturilor copilului, cu modificările și completările ulterioare — dispune interzicerea serviciilor de tip rezidențial, altele decât casele de tip familial, apartamentele, centrele de primire în regim de urgență și centrele maternale la 90 de zile de la data intrării în vigoare a legii. Alin (2) din cadrul aceleiași legi prevede pentru conducerea executivă a direcției generale de asistență socială și protecția copilului, obligația de a include în Planul de acțiuni privind serviciile sociale, măsurile necesare organizării serviciilor de tip rezidențial, respectiv măsurile de închidere a centrelor de plasament. În acest sens, prin Hotărârea de Consiliu Județean Mehedinți nr. 158 din data de 31.10.2022 au fost aprobate următoarele:

- A fost aprobat Planul individual de închidere al Centrului de plasament pentru copilul cu dizabilități, până la data de 31.03.2023;

- A fost aprobată **închiderea Centrului de plasament pentru copilul cu dizabilități**, situat în B-dul Revoluției 16-22 Decembrie 1989 nr. 4, Drobeta Turnu-Severin, județ Mehedinți până la data de 31.03.2023.

În acest sens, Direcția Generală de Asistență Socială și Protecția Copilului Mehedinți a identificat necesitatea mutării sediului administrativ în imobilul situat în Municipiul Drobeta Turnu-Severin, b-dul Revoluției 16-22 Decembrie 1989 nr. 4, Drobeta Turnu Severin, județ Mehedinți.

Necesitatea schimbării destinației și mutării sediului administrativ al Direcției Generale de Asistență Socială și Protecția Copilului Mehedinți constă în:

- Sediul administrativ al Direcției Generale de Asistență Socială și Protecția Copilului Mehedinți funcționează într-un imobil proprietate privată, la care Direcția Generală de Asistență Socială și Protecția Copilului Mehedinți plătește chirie și utilități lunare;
- Imobilul situat în Municipiul Drobeta Turnu-Severin, b-dul Revoluției 16-22 Decembrie 1989 nr. 4, Drobeta Turnu Severin, județ Mehedinți, proprietate a Consiliului Județean Mehedinți, asupra căruia Direcția Generală de Asistență Socială și Protecția Copilului Mehedinți are drept de administrare poate găzdui aparatul propriu al instituției;
- În vederea eficientizării activității aparatului propriu al Direcției Generale de Asistență Socială și Protecția Copilului Mehedinți, D.G.A.S.P.C. Mehedinți a identificat imobilul situat în B-dul Revoluției 16-22 Decembrie 1989 nr. 4, Drobeta Turnu Severin, județ Mehedinți ca fiind adecvat necesităților aparatului propriu;
- Spațiile în care funcționează în momentul de față aparatul propriu al Direcției Generale de Asistență Socială și Protecția Copilului Mehedinți sunt inadecvate și insuficiente;
- Imobilul care face obiectul investiției permite recompartimentarea spațiilor, astfel încât va fi asigurat un circuit optim al activității aparatului propriu al Direcției Generale de Asistență Socială și Protecția Copilului Mehedinți.

Având în vedere cele menționate mai sus și prevederile din Ghidul Solicitantului aferent apelului de proiecte în cadrul Programului Regional Sud-Vest Oltenia 2021-2027, Operațiunea A - Investiții în clădiri publice în vederea asigurării/creșterii eficienței energetice și măsuri pentru utilizarea unor surse regenerabile de energie, Direcția Generală de Asistență Socială și Protecția Copilului Mehedinți a identificat oportunitatea de finanțare a măsurilor de reabilitare / modernizare energetică (având ca activități eligibile și recompartimentarea spațiilor imobilului care face obiectul investiției) pentru imobilul aflat în proprietatea publică a Consiliului Județean Mehedinți, înscris în Cartea funciară cu număr cadastral nr. 53958, amplasat la adresa b-dul Revoluției 16-22 Decembrie 1989 nr. 4, Municipiul Drobeta Turnu Severin, județ Mehedinți.

Astfel, solicităm modificarea destinației și denumirii corpului C1 situat în intravilanul municipiului Drobeta Turnu-Severin, Bdul. Revoluției 16-22 Decembrie 1989, nr. 4, județ Mehedinți, înscris în Cartea Funciară nr. 53958 cu nr. cadastral 53958-C1.

***În acest sens, propunem promovarea unei hotărâri de Consiliu Județean Mehedinți prin care să se aprobe:***

**Art. 1.** Se aprobă schimbarea destinației corpului de imobil C1 situat în intravilanul municipiului Drobeta Turnu-Severin, Bdul. Revoluției 16-22 Decembrie 1989, nr. 4, județ Mehedinți, înscris în Cartea Funciară nr. 53958 cu nr. cadastral 53958-C1, suprafața construită la sol de 593mp și suprafața construită

desfășurată de 1.186 mp având destinația C1:Centru plasament = P+1 în imobil cu destinația C1: **Sediu administrativ=P+1.**

**Art. 2.** Se aprobă modificarea denumirii corpului de imobil C1 situat în intravilanul municipiului Drobeta Turnu-Severin, Bdul. Revoluției 16-22 Decembrie 1989, nr. 4, județ Mehedinți, înscris în Cartea Funciară nr. 53958 cu nr. cadastral 53958-C1, suprafața construită la sol de 593mp și suprafața construită desfășurată de 1.186 mp având destinația C1:Centru plasament = P+1 în **Centru Administrativ D.G.A.S.P.C. Mehedinți.**

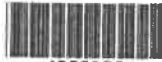
**Art. 3.** Prin grija Serviciului Administrație Publică Locală, Relația cu Consiliul Județean, Petiții, prezenta hotărâre se va comunica părților interesate precum și Instituției Prefectului – Județul Mehedinți.

Urmare celor invocate mai sus, vă rugăm să promovați un proiect de hotărâre de Consiliu Județean prin care să se aprobe **modificarea destinației și denumirii corpului C1 situat în intravilanul municipiului Drobeta Turnu-Severin, Bdul. Revoluției 16-22 Decembrie 1989, nr. 4, județ Mehedinți, înscris în Cartea Funciară nr. 53958 cu nr. cadastral 53958-C1.**

Cu deosebită considerație,

Director Executiv,  
Ec. Bidilici Adrian

4355179

Carte Funciară Nr. 53958 Comuna/Oraș/Municipiu: Drobeta-Turnu Severin

**EXTRAS DE CARTE FUNCIARĂ  
PENTRU INFORMARE**

Nr.	15297
Ziua	11
Luna	05
Anul	2017

Oficiul de Cadastru și Publicitate Imobiliară MEHEDINTI  
Biroul de Cadastru și Publicitate Imobiliară Drobeta-Turnu Severin

**A. Partea I. Descrierea imobilului**

TEREN Intravilan

Nr. CF vechi:16667  
Nr. cadastral vechi:5771

Adresa: Loc. Drobeta-Turnu Severin, Bdul Revoluției 16-22 Decembrie 1989., Nr. 4, Jud. Mehedinti

Nr. Crt	Nr cadastral Nr.	Suprafața* (mp)	Observații / Referințe
A1	53958	Din acte: 2,575 Masurata: 2,595	Teren imprejmuit;

**Construcții**

Crt	Nr cadastral Nr.	Adresa	Observații / Referințe
A1.1	53958-C1	Loc. Drobeta-Turnu Severin, Bdul Revoluției 16-22 Dec 1989, Nr. 4, Jud. Mehedinti	S. construita la sol:593 mp; S. construita desfasurata: 1186 mp; C1- centru plasament=P+1, Sc=593mp compusa din:Parter:bucatarie, 3 magazii,spalatorie,6 dormitoare,bale,sala de mese,2 wc-uri,sala Kinetoterapie, cabinet psihologie,birou,sala vizita;Etaj:6 camere,1 baie,2 wc,3 Sali de clasa cabinet,sala de mese,2 magazii
A1.7	53958-C7	Loc. Drobeta-Turnu Severin, Bdul Revoluției 16-22 Dec 1989, Nr. 4, Jud. Mehedinti	S. construita la sol:169 mp; S. construita desfasurata:338 mp; C7-construcție administrativa si social culturala edificata in anul 2014 din BCA compusa din:Parter:camera de evaluare,2 camere de joaca,sala de mese,grup sanitar, oficiu pentru pregatirea hranei,holuri si spatii de circulatie;Etaj:4 camere,5 grupuri sanitare,camera de monitorizare,spatii de circulatie

**B. Partea II. Proprietari și acte**

Inscrierile privitoare la dreptul de proprietate și alte drepturi reale	Referințe
<b>11256 / 31/08/2006</b>	
Hotarare nr. 58, din 29/10/1999 (monitorul oficial, 678bis/12.09.2002, documentatie cadastrala);	
B1	Intabulare, drept de PROPRIETATE, dobandit prin Lege, cota actuala 1/1
1) <b>CONSILIUL JUDETEAN MEHEDINTI</b> OBSERVATII: (provenita din conversia CF 16667)	
B2	se notează împrejurarea că pe terenul de sub A1 sunt edificate și construcțiile C2,C3,C4,C5,C6
OBSERVATII: (provenita din conversia CF 16667)	
<b>15297 / 11/05/2017</b>	
Act Administrativ nr. 18808, din 30/06/2014 emis de PRIMARIA MUN. DROBETA TURNU SEVERIN; Act Administrativ nr. 386, din 06/07/2012 emis de PRIMARIA MUN. DROBETA TURNU SEVERIN; Act Administrativ nr. 19365, din 12/07/2016 emis de PRIMARIA MUN. DROBETA TURNU SEVERIN; Inscris Sub Semnatura Privata nr. 45, din 25/06/2014 emis de SAFTOIU IRINEL; Act Administrativ nr. 73, din 24/08/2004 emis de CONSILIUL JUDETEAN MEHEDINTI; Act Administrativ nr. 4743, din 25/06/1997 emis de CONSILIUL JUDETEAN MEHEDINTI; Act Administrativ nr. 1362, din 29/02/2000 emis de CONSILIUL JUDETEAN MEHEDINTI; Act Administrativ nr. 33275, din 31/10/2016 emis de BCPI DROBETA TURNU SEVERIN; Act Administrativ nr. 9622, din 13/05/2016 emis de PRIMARIA MUN. DROBETA TURNU SEVERIN; Act Administrativ nr. 80, din 23/06/2010 emis de CONSILIUL JUDETEAN MEHEDINTI; Act Administrativ nr. 5140, din 20/09/2000 emis de CONSILIUL JUDETEAN MEHEDINTI;	
B4	se noteaza actualizare informatii tehnice si repositionare imobil conform planului de amplasament si delimitare a imobilului avizat anexa la partea a I-A a cartii funciare
B5	Intabulare, drept de PROPRIETATEcu titlul de drept domeniu public, dobandit prin Construire, cota actuala 1/1
1) <b>JUDETUL MEHEDINTI</b>	
B6	Intabulare, drept de ADMINISTRARE
1) <b>D.G.A.S.P.C. MEHEDINTI</b> , CIF:10099816	

Carte Funciară Nr. 53958 Comuna/Oraș/Municipiu: Drobeta-Turnu Severin

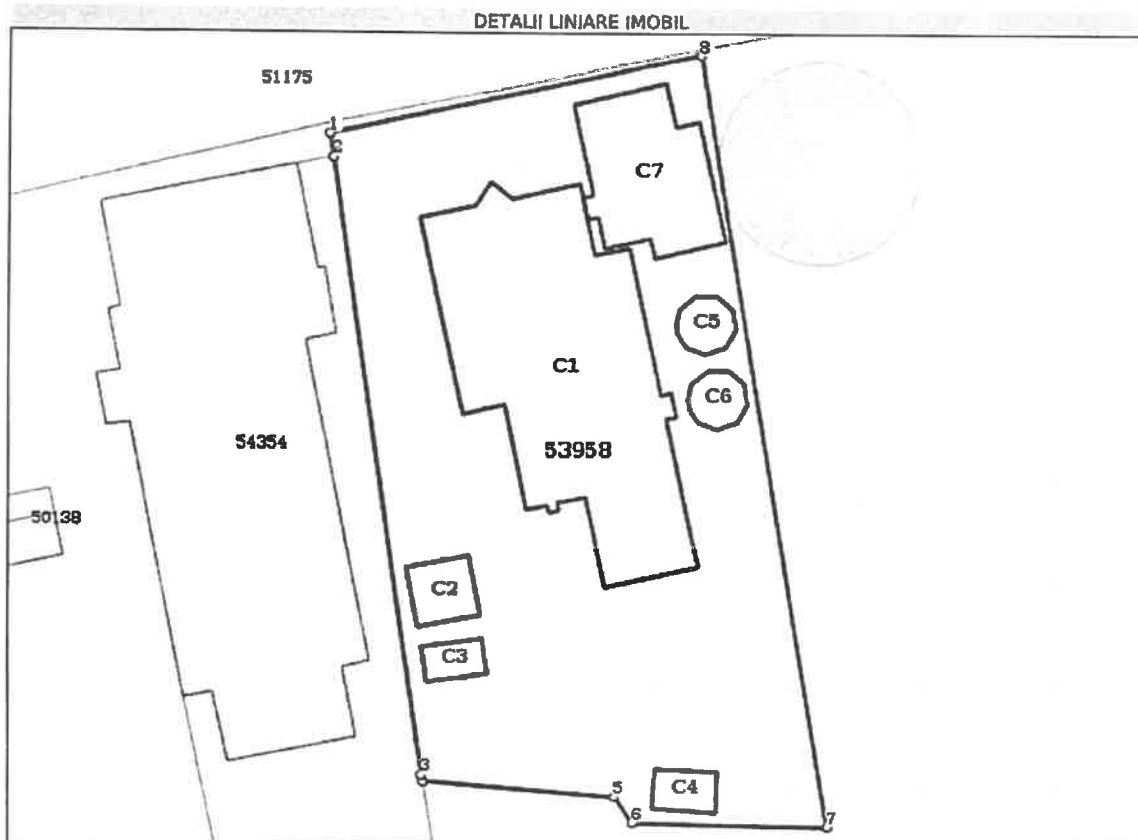
Inscrieri privitoare la dreptul de proprietate și alte drepturi reale	Referințe
<b>C. Partea III. SARCINI .</b>	
Inscrieri privind dezmembramintele dreptului de proprietate, drepturi reale de garanție și sarcini	Referințe
NU SUNT	

## Anexa Nr. 1 La Partea I

## Teren

Nr cadastral	Suprafața (mp)*	Observații / Referințe
53958	Din acte: 2.575 Masurata: 2.595	

\* Suprafața este determinată în planul de proiecție Stereo 70.



## Date referitoare la teren

Crt	Categorie folosință	Intra vilan	Suprafața (mp)	Tarla	Parcelă	Nr. topo	Observații / Referințe
1	curți construcții	DA	Din acte: 2.575 Masurata: 2.595	-	-	-	

## Date referitoare la construcții

Crt	Număr	Destinație construcție	Supraf. (mp)	Situație juridică	Observații / Referințe
A1.1	53958-C1	construcții administrative și social culturale	593	Cu acte	S. construita la sol:593 mp; S. construita desfasurata:1186 mp; C1- centru plasament=P+1, Sc=593mp compusa din: Parter:bucatarie, 3 magazii, spalatorie, 6 dormitoare, baie, sala de mese, 2 wc-uri, sala Kinetoterapie, cabinet psihologie, birou, sala vizita; Etaj: 6 camere, 1 baie, 2 wc, 3 Sali de clasa, cabinet, sala de mese, 2 magazii
A1.2	53958-C2	construcții anexa	36	Fara acte	S. construita la sol:36 mp; S. construita desfasurata:36 mp; C2-magazie
A1.3	53958-C3	construcții anexa	20	Fara acte	S. construita la sol:20 mp; S. construita desfasurata:20 mp; C3-magazie
A1.4	53958-C4	construcții anexa	25	Fara acte	S. construita la sol:25 mp; S. construita desfasurata:25 mp; C4-bazin
A1.5	53958-C5	construcții anexa	24	Fara acte	S. construita la sol:24 mp; S. construita desfasurata:24 mp; C5-polată
A1.6	53958-C6	construcții anexa	24	Fara acte	S. construita la sol:24 mp; S. construita desfasurata:24 mp; C6-polată

Carte Funciară Nr. 53958 Comuna/Oraș/Municipiu: Drobeta-Turnu Severin

Crt	Număr	Destinație construcție	Supraf. (mp)	Situație juridică	Observații / Referințe
A1.7	53958-C7	construcții administrative și social culturale	169	Cu acte	S. construita la sol:169 mp; S. construita desfasurata:338 mp; C7-construcție administrativă și social culturală edificată în anul 2014 din BCA compusă din:Parter:camera de evaluare,2 camere de joacă,sala de mese, grup sanitar,oficiu pentru pregătirea hranei, holuri și spații de circulație;Etaj:4 camere,5 grupuri sanitare,camera de monitorizare,spații de circulație

**Lungime Segmente**

1) Valorile lungimilor segmentelor sunt obținute din proiecție în plan.

Punct început	Punct sfârșit	Lungime segment (m)
1	2	2.287
2	3	60.562
3	4	0.691
4	5	18.592
5	6	3.083
6	7	18.66
7	8	75.96
8	1	36.38

\*\* Lungimile segmentelor sunt determinate în planul de proiecție Stereo 70 și sunt rotunjite la 1 milimetru.

\*\*\* Distanța dintre puncte este formată din segmente cumulate ce sunt mai mici decât valoarea 1 milimetru.

Certific că prezentul extras corespunde cu pozițiile în vigoare din cartea funciară originală, păstrată de acest birou.

Prezentul extras de carte funciară este valabil la autentificarea de către notarul public a actelor juridice prin care se sting drepturile reale precum și pentru dezbateră succesiunilor, iar informațiile prezentate sunt susceptibile de orice modificare, în condițiile legii.

S-a achitat tariful de 120 RON, -Chitanța internă nr.114200/11-05-2017 în sumă de 120, pentru serviciul de publicitate imobiliară cu codul nr. 231, 255, 261.

Data soluționării,  
08-06-2017

Data eliberării,  
/ /

Asistent Registrator,  
BIBICA ZARAFESCU

*Bibica*  
(parafa și semnătura)

ZARAFESCU BIBICA  
ASISTENT REGISTRATOR

Referent,

(parafa și semnătura)